



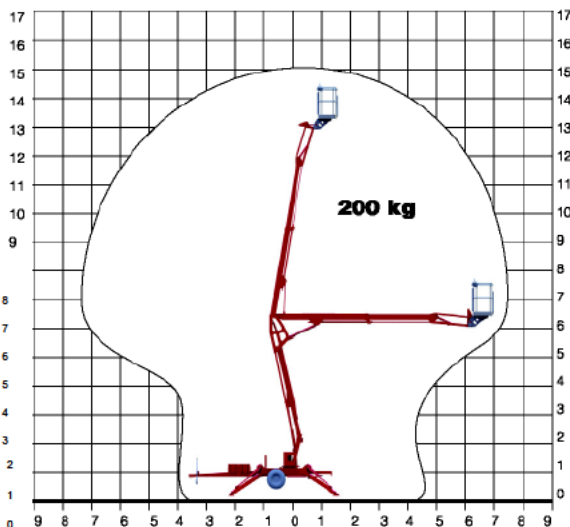
- Werkhoogte: 15 meter
- Zijwaarts bereik: 7.3 meter
- Dubbele energie aandrijving
- Hydraulische afstempeling
- Bovenarm telescopeerbaar
- Korfarm 1.3 meter
- Hydraulische wiel aandrijving
- Stempeldruk bewaking



AANHANGER HOOGWERKER

Technische gegevens	TM 15 I
Werkhoogte	15 m
Max. reikwijdte	7,30 m
Max. korfbelasting	200 kg
Draaibereik	355°
Lengte korfarm	1,3 m
Korf platform afmeting	1,3 x 0,7 x 1,1 m
Transport lengte (A)	5,74 m
Transport breedte (B)	1,64 m
Transport hoogte (C)	2,04 m
Totaalgewicht	1850 kg
Stempel breedte (D)	3,36 m
Afstempelbaar tot helling	10°/17%
Stempeldruk bij standaard opstelling	2,8 kN/m ²
Energieketting	in de mast
Aandrijving	Accu 24V 225 Ah
Max. Rijsnelheid	100 km/uur
Aanhangerkoppeling druklast	ca. 60 kg
Bandenmaat	195 R14C

ARBEIDSDIAGRAM

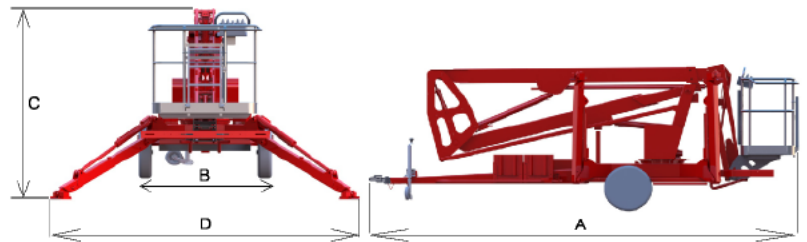


Fabrikant: Eurolift BT.

Eurolift

Vlutters
TOOLS & SAFETY

TYP: TM 15 T



STANDAARD UITVOERING

- Snelheid traploos regelbaar
- Korfarm 1.3 meter
- Wiel aandrijving
- Automatische korfnivellering
- Aluminium korf met gereedschapskist
- Proportionele elektrohydraulische aansturing
- Automatische oloprem
- Beneden- en korfbediening
- Stempeldruk bewaking aan stempelschotel met alarmsignaal
- Accu aandrijving 24V 225 Ah
- 230 Volt aansluiting in de korf
- Bedrijfsurenteller
- Handpomp voor noodbediening
- CE- en RDW goedkeuring

OPTIONEEL

- Honda benzinemotor aandrijving
- 230 Volt aandrijving
- Opgebouwde generator 4KV 230V
- Bedrijfsalarmlicht pakket
- Glasfiber korf; niet geleidend voor elektrostatische werkzaamheden
- Bedrijfskleur

Vlutters
TOOLS & SAFETY

Schelmaatstraat 27, 7575 BC Oldenzaal
Tel. 0541-57 30 00 | Fax 0541-57 30 01

www.vlutterstoolsensafety.nl